

## 市町村別火災発生状況（その1）

富岡甘楽広域			
面積	488.67	Km <sup>2</sup>	
人口	65,895	人	
世帯数	29,842	世帯	
建物火災	21	件	
林野火災	2	件	
車両火災	4	件	
その他火災	10	件	
計	37	件	
見積損害額	78,429	千円	

富岡市		
面積	122.85	Km <sup>2</sup>
人口	45,700	人
世帯数	20,713	世帯
建物火災	11	件
林野火災	0	件
車両火災	1	件
その他火災	9	件
計	21	件
見積損害額	52,268	千円

下仁田町		
面積	188.38	Km <sup>2</sup>
人口	6,260	人
世帯数	3,139	世帯
建物火災	3	件
林野火災	1	件
車両火災	1	件
その他火災	0	件
計	5	件
見積損害額	9,284	千円

南牧村		
面積	118.83	Km <sup>2</sup>
人口	1,467	人
世帯数	865	世帯
建物火災	2	件
林野火災	0	件
車両火災	1	件
その他火災	0	件
計	3	件
見積損害額	6,806	千円

甘楽町		
面積	58.61	Km <sup>2</sup>
人口	12,468	人
世帯数	5,125	世帯
建物火災	5	件
林野火災	1	件
車両火災	1	件
その他火災	1	件
計	8	件
見積損害額	10,071	千円

（面積、人口、世帯数は令和6年4月1日現在）

## 市町村別火災発生状況（その2）

（令和5年）

区分  市町村別	火災 件数	火災種別				焼損棟数					焼損面積		り災 帯	死傷者 者	死傷者 者	損害額（千円）									
		建 物	林 野	車 両	そ の 他	合 計	全 焼	半 焼	部 分 焼	ぼ や	建 物					林 野	世 帯	人 員	死 者	傷 者	合 計	建 物	林 野	車 両	そ の 他
											床 面 積 (㎡)	表 面 積 (㎡)													
合計(広域)	37	21	2	4	10	45	17	0	14	14	2,850	121	7	21	47	1	2	78,429	68,688	0	7,259	2,482			
富岡市	21	11		1	9	32	12		11	9	1,868	113		17	40		1	52,268	49,754		32	2,482			
下仁田町	5	3	1	1		4	1			3	151	2	7	1	1			9,284	2,634		6,650				
南牧村	3	2		1		2	1		1		289			1	4	1	1	6,806	6,259		547				
甘楽町	8	5	1	1	1	7	3		2	2	542	6		2	2			10,071	10,041		30				

## 令和5年中の主な火災発生状況

（損害額500万円以上）

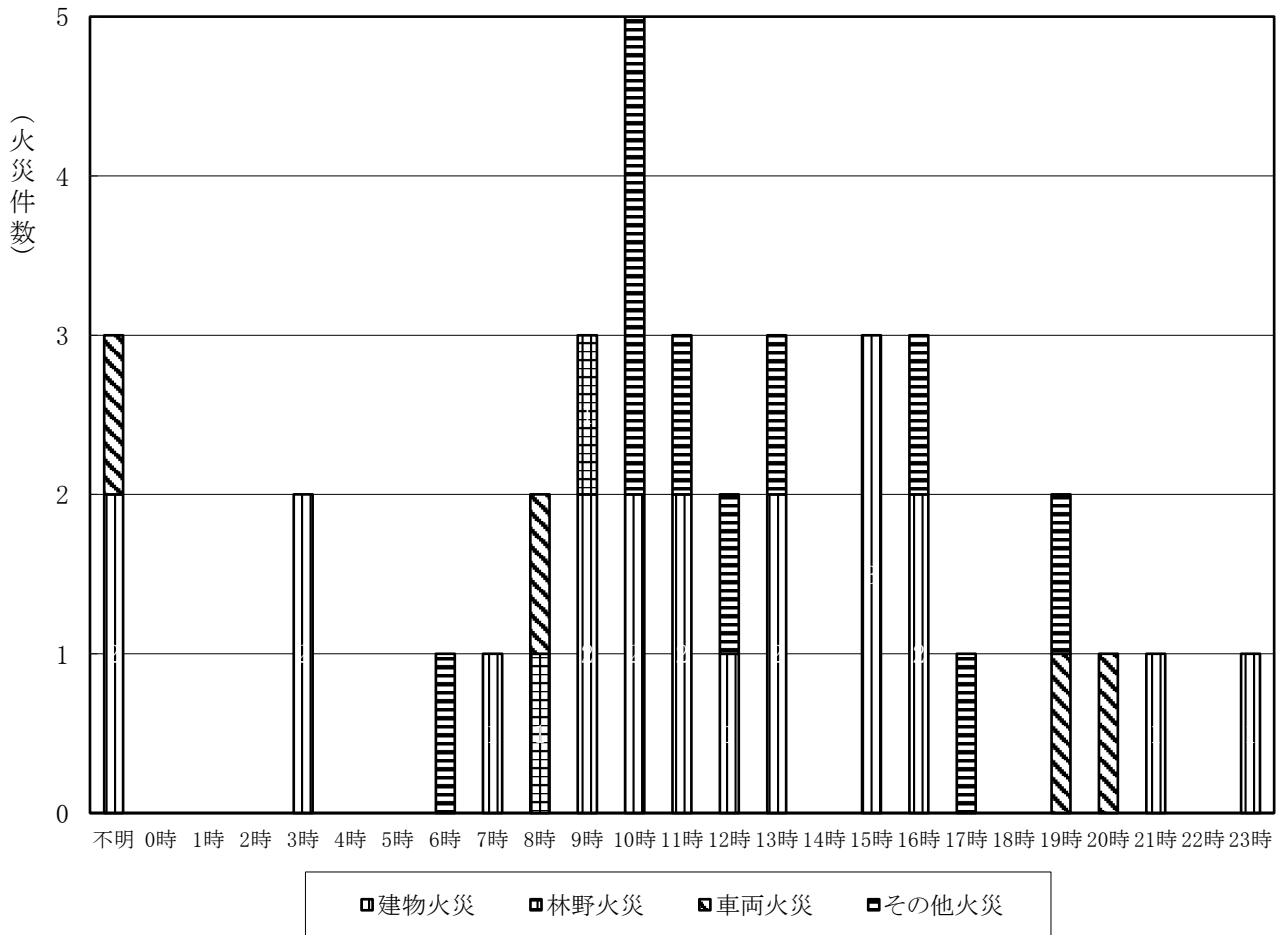
出火月日	出火時刻	出火場所	焼損面積		林 野 (a)	焼 損 棟 数				火災種別
			建 物			全 焼	半 焼	部 分 焼	ぼ や	
			床 面 積 (㎡)	表 面 積 (㎡)						
2月6日	13時50分	富岡市上丹生地内	664	9		2		2	1	建物火災
4月 (日にち及び時分不明)		南牧村大字檜沢地内	281			1				建物火災
4月29日	9時38分	甘楽町大字轟地内	474	3		2		1		建物火災
9月3日	7時26分	富岡市七日市地内	123	25		1		2	2	建物火災
9月25日	20時05分	下仁田町大字馬山地内								車両火災
11月19日	10時30分	富岡市神成地内	207	33		1		2	2	建物火災
12月15日	時分不明	富岡市野上地内	514			2				建物火災

# 月別火災発生状況

( 令和5年 )

区分 月別	火災種別				焼損棟数					焼損面積			り災		死傷者		損害額 ( 千円 )					
	火災 件数	建 物	林 野	車 両	そ の 他	合 計	全 焼	半 焼	部 分 焼	ぼ や	建 物		林 野	世 帯	人 員	死 者	傷 者	合 計	建 物	林 野	車 両	そ の 他
											床 面 積 (㎡)	表 面 積 (㎡)										
1	4	2	1		1	2			1	1	8		7	1	4		1	1,138	1,138			
2	5	2		1	2	6	3		2	1	684	9		4	5	1		10,605	10,033		547	25
3	5	2			3	8	3		3	2	199	46		2	4			5,909	3,452			2,457
4	5	4			1	9	5		1	3	987	5		3	8			15,384	15,384			
5	2	1			1	1	1				39			1	1		1	388	388			
6	1				1	0												0				
7	2	2				2			1	1	10	3		1	1			134	134			
8	3	1	1	1		1	1				58							4,218	4,188		30	
9	4	2		1	1	6	1		2	3	123	25		5	15			18,989	12,339		6,650	
10	2	1		1		1			1		9			1	1			339	307		32	
11	3	3				7	1		3	3	219	33		3	8			11,490	11,490			
12	1	1				2	2				514							9,835	9,835			
合計	37	21	2	4	10	45	17	0	14	14	2,850	121	7	21	47	1	2	78,429	68,688	0	7,259	2,482

## 時間別火災発生状況（令和5年）



## 市町村覚知別火災発生状況

（令和5年）

市町村別	覚知別	火災報知専用電話	火災報知専用電話（携帯）	加入電話	かけつけ通報	警察電話	事後聞知	その他	計
富岡市		8	12	1					21
下仁田町		2	2				1		5
南牧村			1				2		3
甘楽町		3	2				2	1	8
広域		13	17	1	0	0	5	1	37

# 原因別火災発生状況

(令和5年)

火災種別	区分 発生原因	広域	富岡市	下仁田町	南牧村	甘楽町	焼損棟数	り災世帯	り災人員	死傷者		焼損面積			損害額 (千円)
										死者	傷者	建物		林野 (a)	
												床面積 (㎡)	表面積 (㎡)		
建物	たき火・ごみ焼却	3				3	5	1	1			532	3		9,907
	火遊び														
	たばこ	1	1				5	2	6			207	33		9,025
	電気機器・配線	5	4	1			9	8	19			164	25		15,437
	こんろ	1			1		1	1	4		1	8			1,133
	ストーブ・こたつ	1	1				5	3	4			664	9		9,697
	煙突														
	放火・放火の疑い														
	その他	5	2	1		2	6	3	4		1	79	11		1,858
	不明	5	3	1	1		14	3	9			1,196	40		21,631
林野	たき火・ごみ焼却	2		1		1								7	
	火遊び														
	たばこ														
	放火・放火の疑い														
	その他														
	不明														
車両	内燃機関														
	電気機器・配線														
	マッチ・ライター														
	放火・放火の疑い														
	その他	3	1	1		1									6,712
	不明	1				1					1				547
その他	たき火・ごみ焼却	5	4			1									
	電気機器・配線														
	たばこ														
	放火・放火の疑い														
	その他	5	5												2,482
	不明														
合計		37	21	5	3	8	45	21	47	1	2	2,850	121	7	78,429

# 火災発生時の気象状況

《 風 向 》

( 令和5年 )

月別 区別	1	2	3	4	5	6	7	8	9	10	11	12	計
無風													0
北											1		1
北北東					1			1					2
北東	1		1										2
東北東		1		1			1	2	1				6
東	1		1	1									3
東南東				1		1			1		1		4
南東													0
南南東													0
南													0
南南西	1												1
南西													0
西南西													0
西	1	1	2	1	1				1	1	1		9
西北西		2		1			1		1			1	6
北西		1	1										2
北北西										1			1
計	4	5	5	5	2	1	2	3	4	2	3	1	37

《 風 速 》

( 令和5年 )

月別 区別	1	2	3	4	5	6	7	8	9	10	11	12	計
1 m/sec未満	2		1			1			1				5
1 m/sec以上	1	3		1				2	1	1	1		10
2 m/sec以上	1	1	1				2		2			1	8
3 m/sec以上		1	1		2					1			5
4 m/sec以上			1	2							1		4
5 m/sec以上				1				1					2
6 m/sec以上				1							1		2
7 m/sec以上			1										1
8 m/sec以上													0
計	4	5	5	5	2	1	2	3	4	2	3	1	37

※消防本部(富岡市富岡1922-7)による計測値

# 火災発生時の気象状況

《 天候 》

( 令和5年 )

月別 區別	1	2	3	4	5	6	7	8	9	10	11	12	計
快晴													0
晴	4	4	3	4			1	2	3	2	2		25
雪													0
曇			1		2		1	1	1		1	1	8
雨													0
雷雨		1	1	1		1							4
計	4	5	5	5	2	1	2	3	4	2	3	1	37

《 湿度 》

( 令和5年 )

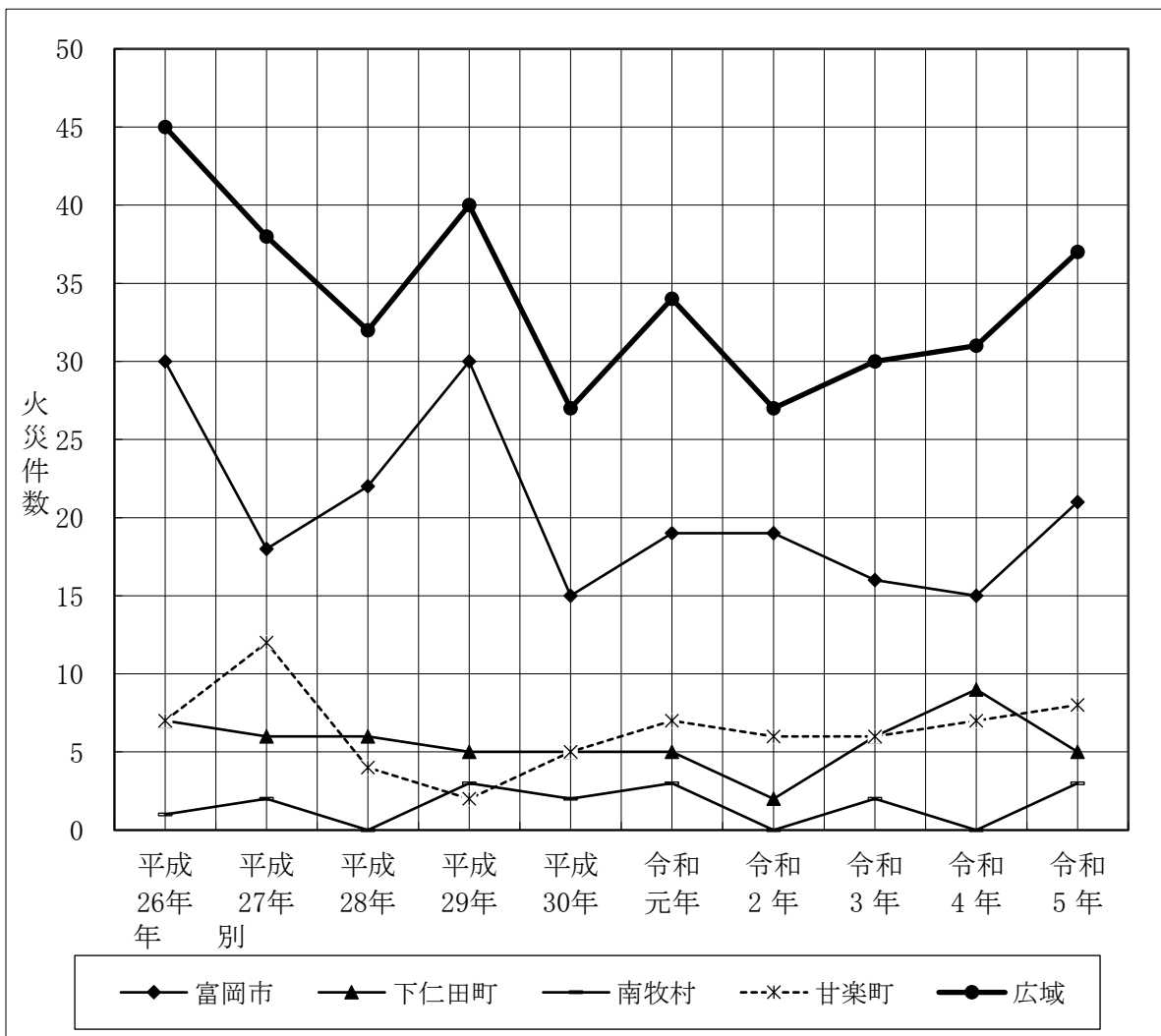
月別 區別	1	2	3	4	5	6	7	8	9	10	11	12	計
19%以下													0
20～29%		1			1		1						3
30～39%		3	1	1									5
40～49%	2										2		4
50～59%	2							1	1		1		5
60～69%			2	1									3
70～79%				2				1		1			4
80～89%			1	1			1			1			4
90～100%		1	1		1	1		1	3			1	9
計	4	5	5	5	2	1	2	3	4	2	3	1	37

※消防本部(富岡市富岡1922-7)による計測値

## 過去10年間の火災発生状況

年別 区別	平成 26年	平成 27年	平成 28年	平成 29年	平成 30年	令和 元年	令和 2年	令和 3年	令和 4年	令和 5年
富岡市	30	18	22	30	15	19	19	16	15	21
下仁田町	7	6	6	5	5	5	2	6	9	5
南牧村	1	2	0	3	2	3	0	2	0	3
甘楽町	7	12	4	2	5	7	6	6	7	8
広域	45	38	32	40	27	34	27	30	31	37

### 過去10年間の火災発生状況推移



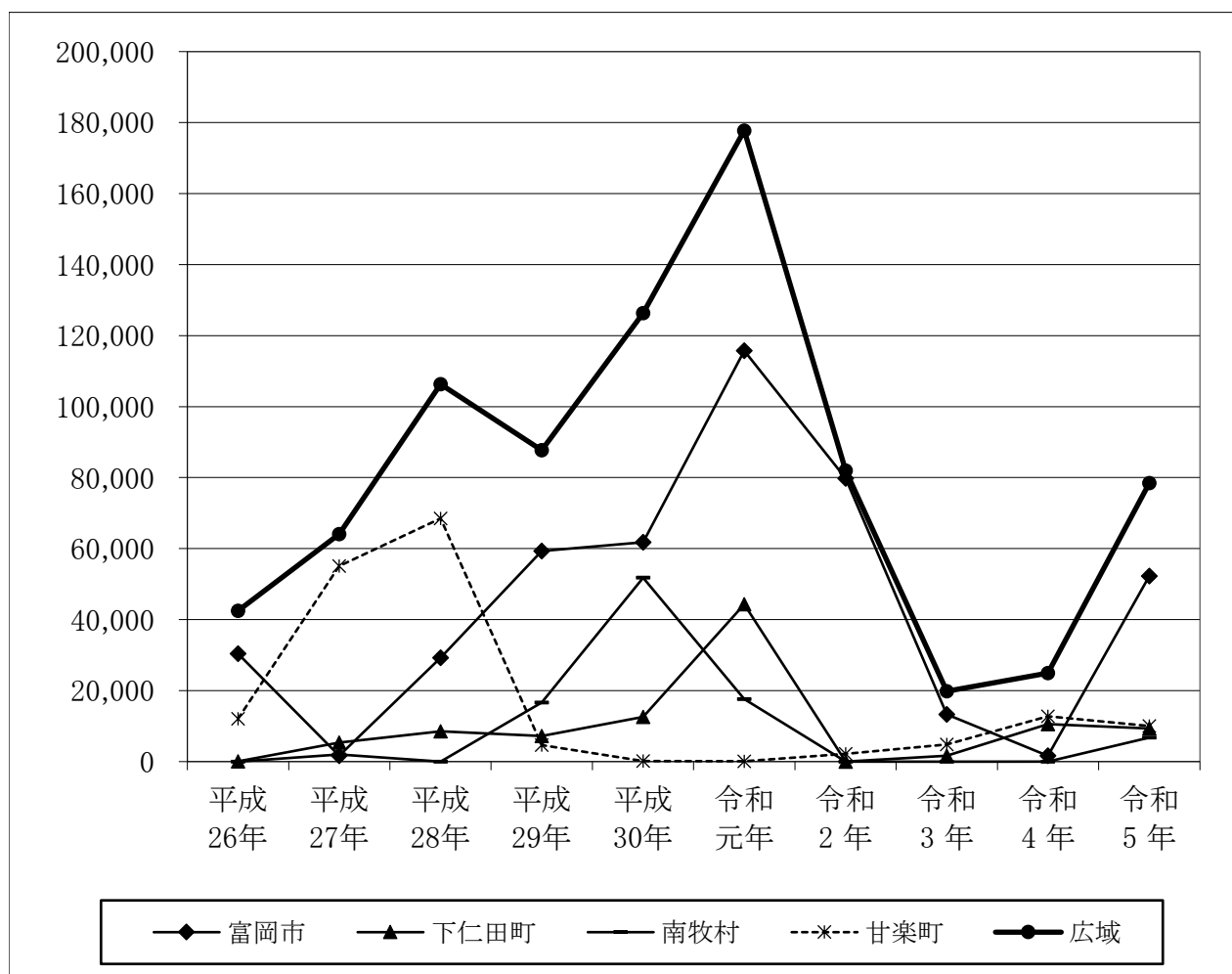


## 過去10年間の火災損害額状況

年別 区別	平成 26年	平成 27年	平成 28年	平成 29年	平成 30年	令和 元年	令和 2年	令和 3年	令和 4年	令和 5年
富岡市	30,360	1,641	29,233	59,274	61,766	115,733	79,801	13,311	1,625	52,268
下仁田町	36	5,354	8,571	7,166	12,603	44,302	0	1,649	10,577	9,284
南牧村	0	2,015	0	16,627	51,788	17,633	0	14	0	6,806
甘楽町	12,053	55,111	68,502	4,618	140	100	2,218	4,849	12,768	10,071
広域	42,449	64,121	106,306	87,685	126,297	177,768	82,019	19,823	24,970	78,429

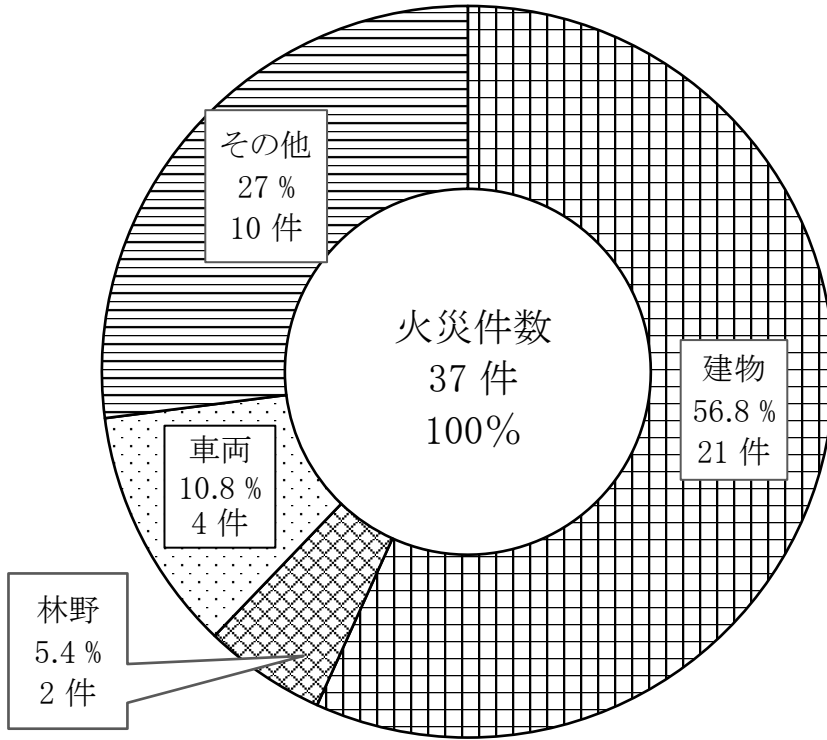
( 単位:千円 )

### 過去10年間の火災損害額状況推移



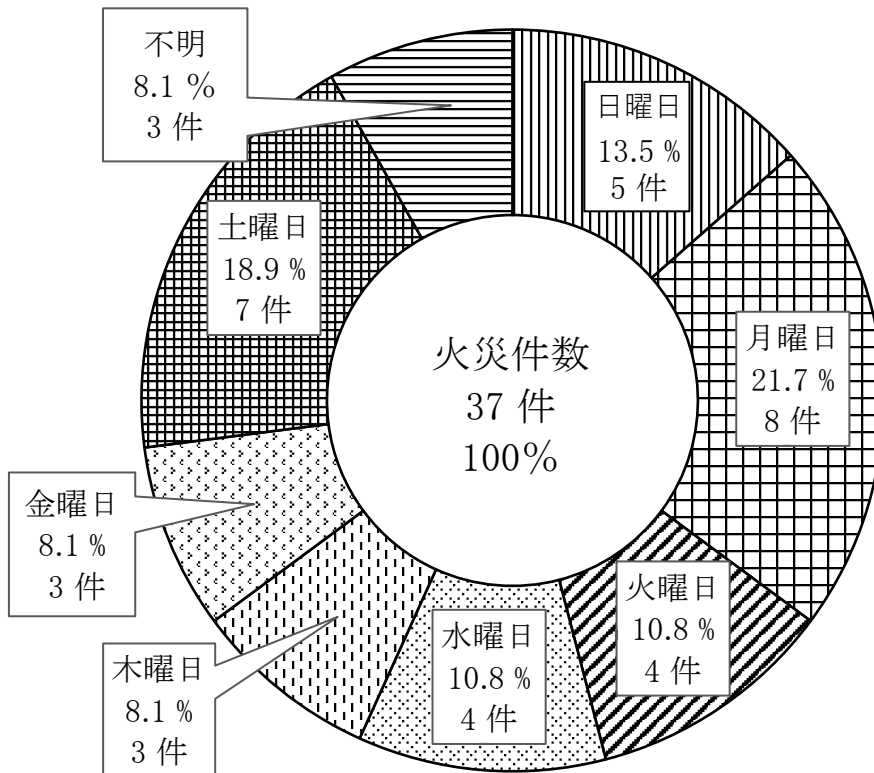
# 火災種別比率

《 令和5年 》



# 曜日別火災発生比率

《 令和5年 》



## 上信越自動車道火災出動状況

(令和5年)

出動月日	火災種別	出火場所
該当火災無し		

## 初期消火器具等使用状況

(令和5年)

区分	水道水等	消火器	水バケツ	寝具、衣類を 掛けた	その他	使用なし	合計
件数	10	7	3	0	3	14	37

## 全火災1件当たりの損害額

	富岡市	下仁田町	南牧村	甘楽町	広域
令和4年	108	1,175	0	1,824	805
令和5年	2,489	1,857	2,269	1,259	2,120

※単位(千円)

## 人口1万人当たりの出火率

	人口	件数	出火率
富岡甘楽広域	6.6万人	37件	令和5年 5.6
群馬県	189.7万人	759件	令和5年 4.0
全国	12,592.7万人	36,314件	令和4年 2.9